



# Ictio

## REGISTRE SEU DESEMBARQUE PESQUEIRO E AJUDE A MONITORAR OS PEIXES MIGRADORES DA AMAZÔNIA.



DISPONÍVEL NO  
**Google Play**

OS RIOS E OS PEIXES ESTÃO MUDANDO, E ESTAMOS NOS UNINDO PARA PROVAR

PESCADORES DE 5 PAÍSES ESTÃO USANDO O APP ICTIO

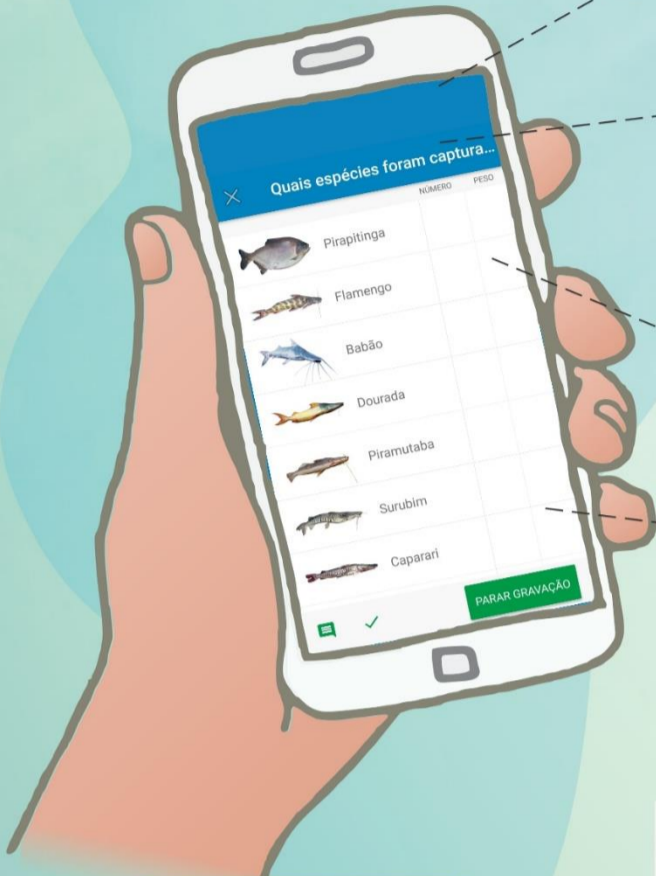


QUEM SABE DA VERDADE É QUEM ESTÁ TODO DIA NOS RIOS!

FAÇA PARTE DESTE GRUPO, SEJA UM CIDADÃO E CIENTISTA!

O ICTIO É UM APLICATIVO PARA GERAR INFORMAÇÕES CIENTÍFICAS E CONHECIMENTO SOBRE OS PEIXES DA AMAZÔNIA, TEM O OBJETIVO DE CONTRIBUIR PARA A IMPLANTAÇÃO DE ORDENAMENTO PESQUEIRO E CONSERVAÇÃO.

[www.ictio.org](http://www.ictio.org)



[WWW.ICTIO.NET](http://WWW.ICTIO.NET)



# 2020

## Janeiro

D	S	T	Q	Q	S	S
			1	2	3	4
5	6	7	8	9	10	11
12	13	14	15	16	17	18
19	20	21	22	23	24	25
26	27	28	29	30	31	

01 de janeiro - Ano Novo

## Fevereiro

D	S	T	Q	Q	S	S
						1
2	3	4	5	6	7	8
9	10	11	12	13	14	15
16	17	18	19	20	21	22
23	24	25	26	27	28	29

25 de fevereiro - Carnaval  
26 de fevereiro - Cinzas

## Março

D	S	T	Q	Q	S	S
1	2	3	4	5	6	7
8	9	10	11	12	13	14
15	16	17	18	19	20	21
22	23	24	25	26	27	28
29	30	31				

08 de março - Dia da mulher

## ANOTAÇÕES:

---



---

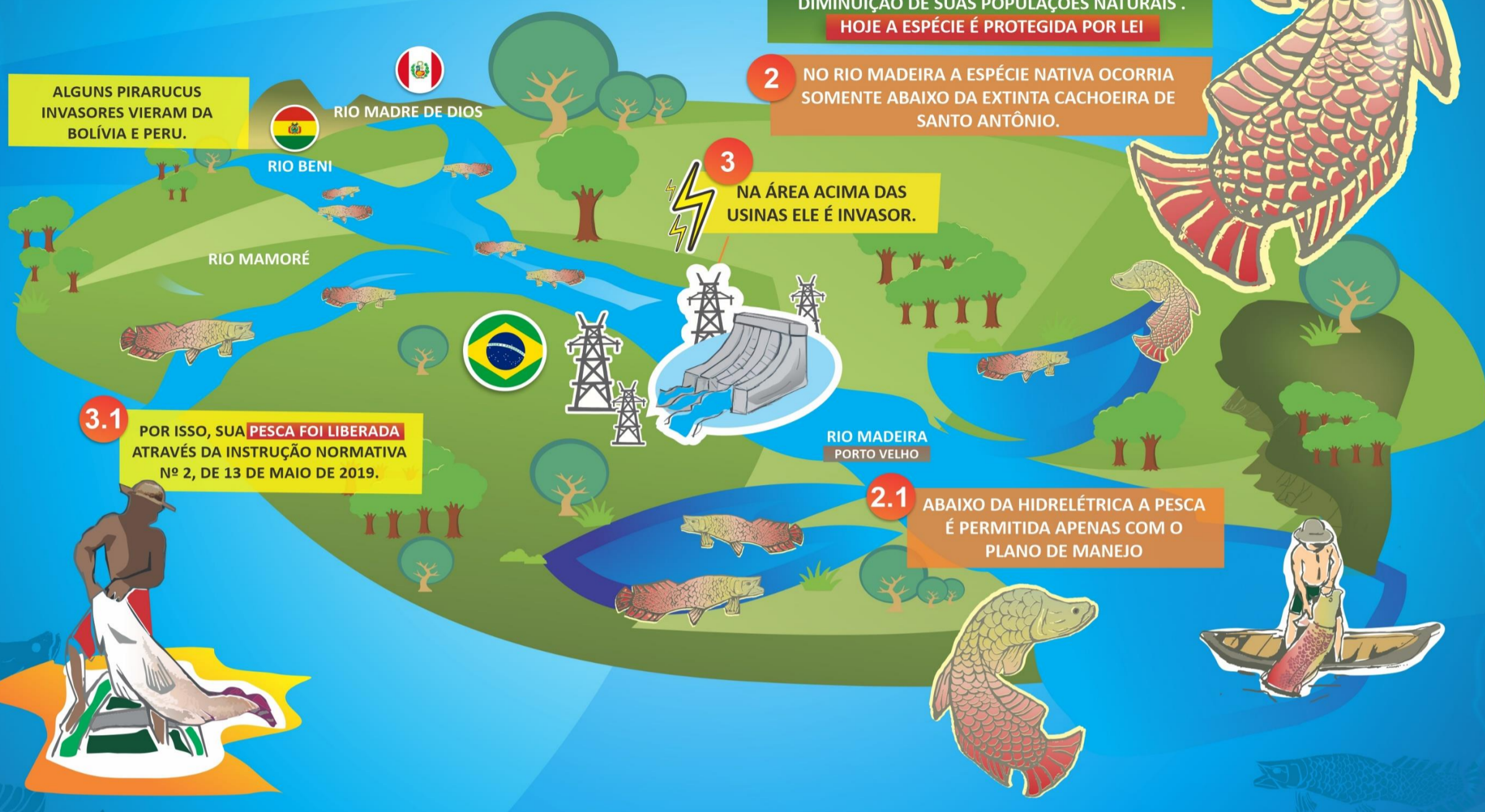


---



---

# O PIRARUCU DO RIO MADEIRA



# 2020

## Abril

## Maio

## Junho

D	S	T	Q	Q	S	S
			1	2	3	4
5	6	7	8	9	10	11
12	13	14	15	16	17	18
19	20	21	22	23	24	25
26	27	28	29	30		

D	S	T	Q	Q	S	S
					1	2
3	4	5	6	7	8	9
10	11	12	13	14	15	16
17	18	19	20	21	22	23
24	25	26	27	28	29	30

D	S	T	Q	Q	S	S
	1	2	3	4	5	6
7	8	9	10	11	12	13
14	15	16	17	18	19	20
21	22	23	24	25	26	27
28	29	30				

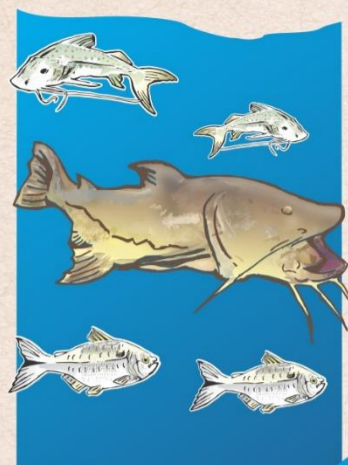
05 de abril - Semana Santa  
 12 de abril - Páscoa  
 21 de abril - Tirandentes

05 de abril - Semana Santa  
 12 de abril - Páscoa  
 21 de abril - Tirandentes

11 de junho - Corpus Christi  
 24 de junho - São João  
 29 de junho - São Pedro | Padroeiro dos pescadores  
 29 de junho - Dia dos pescadores

# RIO MADEIRA: O RIO QUE NOS UNE

Os pescadores do Madeira estão unidos por suas águas e peixes migratórios bem como, pelos problemas causados pelas usinas que afetam toda bacia.



Mandi, jaú e branquinha.



**PERU**

**PUERTO MALDONADO**  
PERÍODO: 2009 - 2011  
Nº DE PESCADORES  
**341**  
PRODUÇÃO DE PEIXES (EM TONELADAS)  
**331**

**RIO MADRE DE DÍOS**



**BOLÍVIA**

**RIO BENI**

**CACHUELA ESPERANZA RIBERALTA**  
PERÍODO: 2009 - 2011  
Nº DE PESCADORES  
**1138**  
PRODUÇÃO DE PEIXES (EM TONELADAS)  
**338**

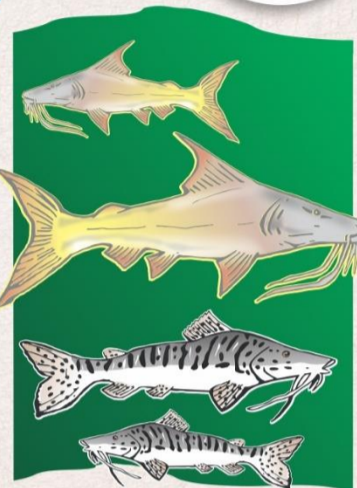


Tucunaré Açu, cachara, pirarucu e tambaqui.

**RIO MAMORÉ**



**BRASIL**



Espécies de peixes antes da construção das usinas: Dourada e cachara.



Espécies de peixes depois da construção das usinas: Jaraqui e pirarucu.



**RONDÔNIA**  
PERÍODO: 2009 - 2011  
Nº DE PESCADORES  
**1202**  
PRODUÇÃO DE PEIXES (EM TONELADAS)  
**1198**



DEVIDO A ALTERAÇÃO DO AMBIENTE DE CACHOEIRAS PARA LACUSTRE ALGUMAS PESCARIAS DEIXARAM DE EXISTIR.

Fonte: Doria et al., 2018. Reviews in Fisheries Science & Aquaculture Review of Fisheries Resource Use and Status in the Madeira River Basin (Brazil, Bolivia, and Peru) Before Hydroelectric Dam Completion. Reviews in Fisheries Science.

# 2020

## Julho

D	S	T	Q	Q	S	S
			1	2	3	4
5	6	7	8	9	10	11
12	13	14	15	16	17	18
19	20	21	22	23	24	25
26	27	28	29	30	31	

21 de julho - Dia do garimpeiro

28 de julho - Dia do agricultor

## Agosto

D	S	T	Q	Q	S	S
						1
2	3	4	5	6	7	8
9	10	11	12	13	14	15
16	17	18	19	20	21	22
23	24	25	26	27	28	29
30	31					

09 de agosto - Dia dos pais

## Setembro

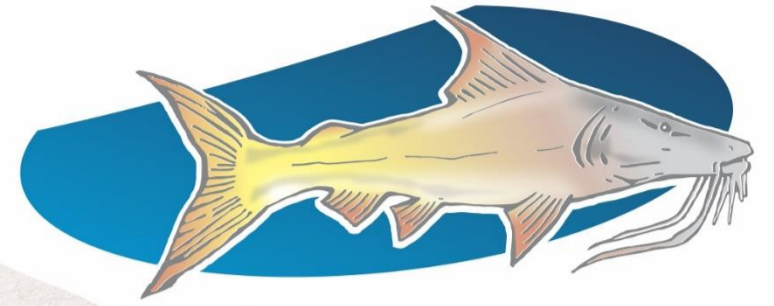
D	S	T	Q	Q	S	S
			1	2	3	4
						5
6	7	8	9	10	11	12
13	14	15	16	17	18	19
20	21	22	23	24	25	26
27	28	29	30			

07 de setembro - Independência do Brasil



# DOURADA

## O MAIOR VIAJANTE DOS RIOS



### CURIOSIDADES



Todos os peixes possuem pedrinhas dentro de suas cabeças que fornecem informações importantes desses animais, como: 1) a idade (negrito); e 2) os rios (negrito) pelos quais passaram ao longo de suas vidas, semelhante as caixas pretas dos aviões. A partir dessas pedrinhas foi possível descobrir que a dourada realiza a maior migração já descrita para um peixe dentro da água doce a qual foi bloqueada no rio Madeira com a construção das hidrelétricas.

# 2020



### Outubro

D	S	T	Q	Q	S	S
				1	2	3
4	5	6	7	8	9	10
11	12	13	14	15	16	17
18	19	20	21	22	23	24
25	26	27	28	29	30	31

12 de outubro - Nossa Senhora Aparecida  
Padroeira do Brasil  
12 de outubro - Dia das crianças

### Novembro

D	S	T	Q	Q	S	S
1	2	3	4	5	6	7
8	9	10	11	12	13	14
15	16	17	18	19	20	21
22	23	24	25	26	27	28
29	30					

02 de novembro - Dia dos finados  
15 de novembro - Proclamação da República  
15 de novembro - Início do período de defeso  
(Até 15 de março)

### Dezembro

D	S	T	Q	Q	S	S
		1	2	3	4	5
6	7	8	9	10	11	12
13	14	15	16	17	18	19
20	21	22	23	24	25	26
27	28	29	30	31		

25 de dezembro - Natal

### ANOTAÇÕES:

---



---



---



---